

## AGRICOLTURE

**Le macchine in aiuto all'uomo.** Nella coltivazione dell'olivo risultano fondamentali le ultime novità dei costruttori per agevolare la raccolta dei frutti direttamente dalla pianta. >13

## LUOGHI DELLO SCIROCCO

Terra fertile intorno, preziosa pietra calcarea, case dal colore caldo del tufo. Parliamo di **Alessano**, signorile e vivace, del suo cinema chiuso da tempo, di don Tonino Bello, sempre caro nel cuore di tutti. >14-15



**La triste storia dell'immigrazione** - Nonostante le politiche sempre più restrittive adottate dai governi europei, gli sbarchi e il numero delle vittime non accenna a diminuire. >4

# Salento d'ama



**Lecce Calcio** - Da ben sei anni la società sportiva gode di sostanziosi contributi provenienti dalle casse dell'Unione Europea. È davvero il modo migliore per promuovere il territorio? >21



**Tempi duri per i fanulloni** - I provvedimenti della riforma Brunetta, che dichiarano guerra a chi intasca i soldi dello Stato senza fare il proprio lavoro, producono i primi risultati. >20

**Gestione rifiuti** - Più contenitori per la differenziata a domicilio, meno cassonetti per l'indifferenziata. È l'unico modo per diminuire le tasse sui rifiuti solidi urbani. >18-19



*"Se la causa è inferiore all'effetto significa che l'effetto ha avuto altre cause"*

PERIODICO INDIPENDENTE | OTTOBRE 2008 | D'INFORMAZIONE | NUMERO DUE

## PRIMI PIANI

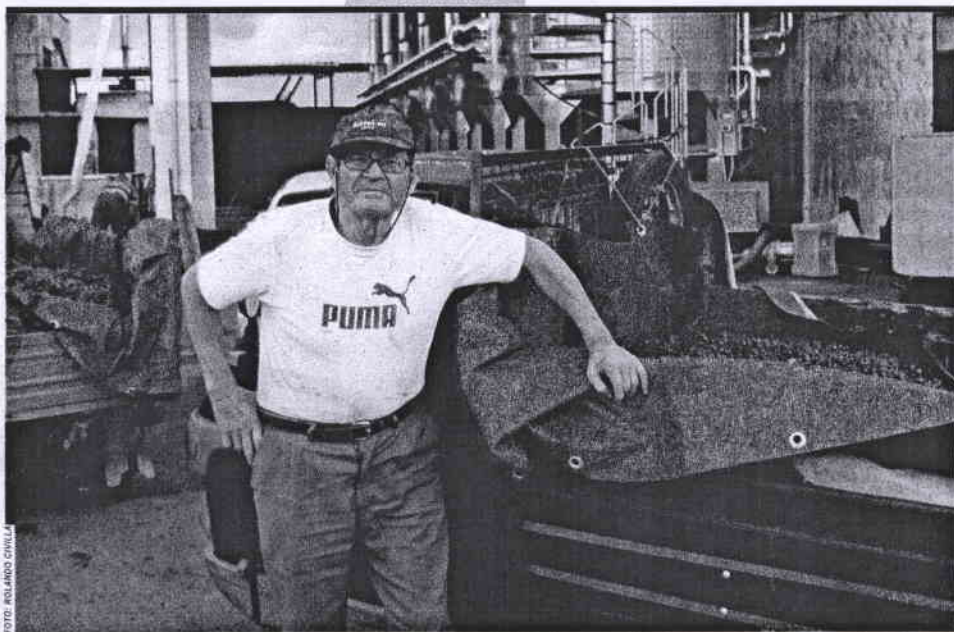
In dialogo con la natura, lascia che sia essa stessa a raccontare di sé. Vi raccontiamo così dell'artista bavarese-salentino **Helmut Dirnaichner** e delle sue creazioni, in profondità e con leggerezza. In occasione della mostra che, a partire dal 18 ottobre, vedrà esposte fino al 30 novembre le sue opere create dal 1982 e ispirate alla terra e alla luce del Salento. >11

## SOSTENIBILMENTE

Dopo approfonditi studi preliminari, nuove strutture campeggiano nei fondali del nostro mare, create e installate per favorire il ripopolamento ittico e proteggere le risorse acquatiche, a sostegno della pesca locale. >17

## TERZA PAGINA

Come può la festa in onore del Santissimo Rosario nascere da una battaglia all'ultimo sangue tra turchi e cristiani, che ha avuto luogo a Lepanto il 7 ottobre del 1571? Vi raccontiamo lo scontro, rappresentato anche da un dipinto conservato presso la Galleria dell'Accademia di Venezia. >12



**O**ttobre vuol dire vino, ottobre vuol dire vendemmia. Le previsioni della stagione vitivinicola di quest'anno, il lavoro nella vigna, la raccolta e la vinificazione raccontate da chi direttamente coltiva nei campi, a chi porta avanti il lavoro nelle cantine cooperative e a chi, da imprenditore, ha iniziato a imbottigliare il vino del Salento. E a proposito di vino vi raccontiamo le ultime novità portate dall'Unione Europea con l'Ocm, le Doc esistenti in terra salentina, le proprietà e le caratteristiche delle produzioni nostrane, per farvi gustare il vino novello con una conoscenza più ampia del prezioso nettare degli dei. >6, 7, 8, 9

CAMPESATO

casali  
SCRIGNO®

GAROFOLI

# OBIETTIVO LEGNO

## Porte e Finestre

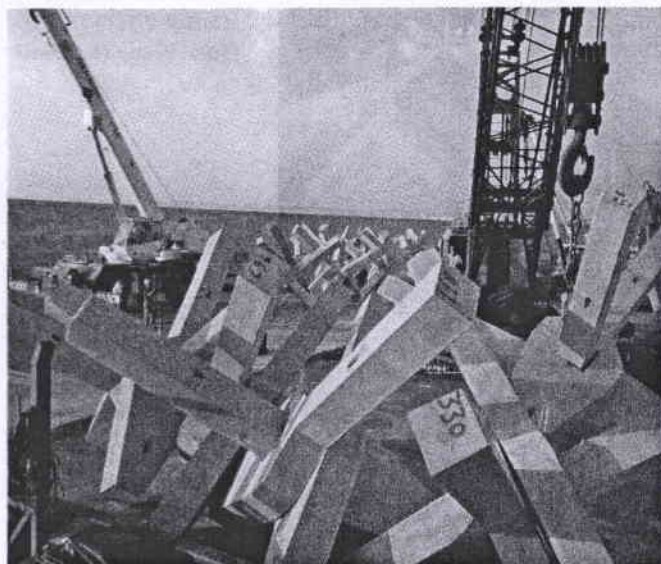
UGENTO (LE) Via Cap. Ugo Giannuzzi, 239 - GALATINA (LE) Via Liguria, 3bis  
Tel/Fax 0833555863 [www.obiettivolegno.it](http://www.obiettivolegno.it)

- LEGNO
- ALLUMINIO
- PVC

EcoIncentivi  
Finanziaria 2008

**55%**

DETRAZIONE FISCALE



Si sono concluse le attività inerenti il "Progetto per la realizzazione ed installazione di elementi fissi in CLS destinati a proteggere e sviluppare le risorse acquatiche e monitoraggio scientifico dell'intervento nella fascia costiera di Ugento", realizzato dal Comune di Ugento nell'area costiera di Torre San Giovanni, e finanziato nell'ambito del POR Puglia 2000-2006 - Asse IV mis. 4.12A "Protezione e sviluppo delle risorse acquatiche".

Il progetto di interesse collettivo ha la finalità di proteggere le risorse acquatiche, in particolare le praterie di Posidonia, da pratiche di pesca illegale ed al tempo stesso favorire lo sviluppo della fauna ittica, attraverso il ripopolamento passivo, per il rilancio del settore della pesca professionale.

pesca locale.

La scelta dell'area di intervento è avvenuta dopo approfonditi studi preliminari condotti dal Laboratorio. Questa ha la forma di quadrilatero e l'asse più lungo corre parallelo alla costa. Le profondità sono comprese tra i -15 e i -46 m.

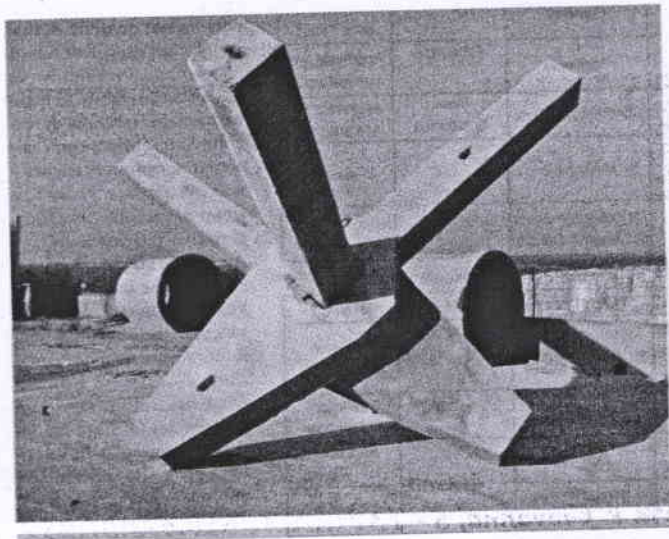
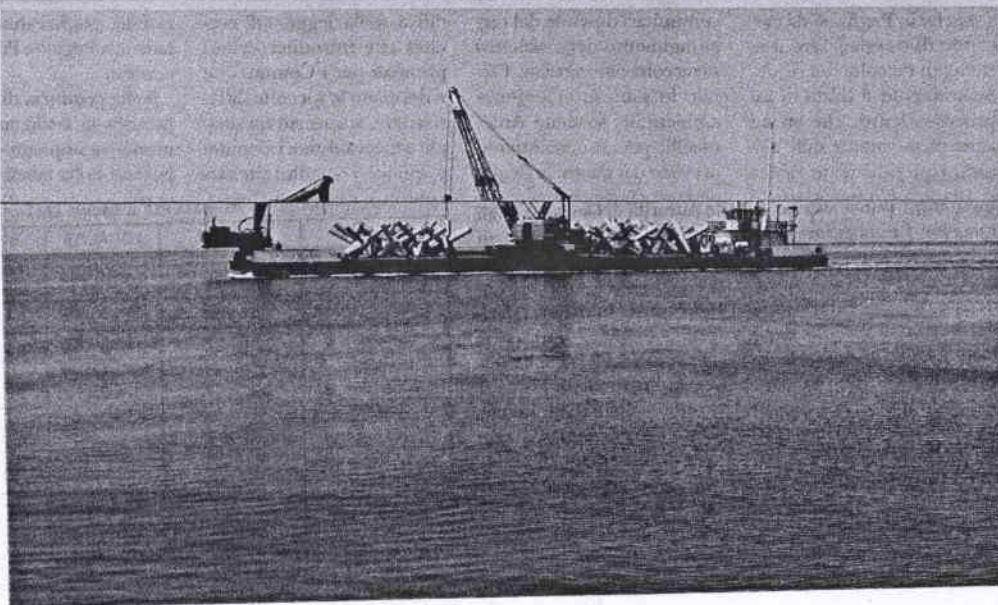
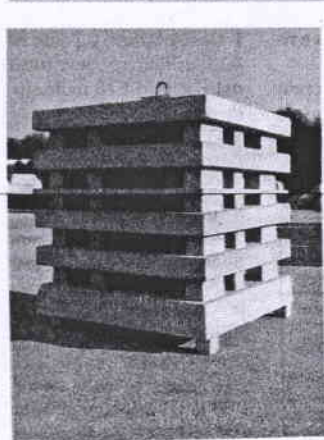
Il posizionamento delle strutture sul fondale è stato effettuato sotto il controllo costante di personale tecnico-scientifico subacqueo, che ha assicurato l'installazione degli elementi su substrati fangosi o sabbiosi, notoriamente scarsamente produttivi.

Il progetto si pregia del monitoraggio quinquennale del Laboratorio di Biologia Marina della Provincia di Bari che si avvarrà del supporto del Dipartimento di Scienze e Tecnologie Biologiche ed Ambientali del-

AREE COSTIERE

## L'innovazione a servizio del mare

*A sostegno della pesca locale sono state create e installate strutture che favoriscono il ripopolamento ittico: ospitano pesci giovani e indirizzano fuori quelli adulti*



L'intervento si è attuato attraverso l'installazione sul fondo marino di strutture antistrascico e di strutture di ripopolamento per lo sviluppo delle risorse acquatiche. Le seconde sono state ideate dalla squadra progettuale che ha anche diretto i lavori, composta da professionisti del settore: Francesco Ferraro, Francesco Sisci, Giuseppe Scordella e Manlio Livio Cassandro, con il supporto scientifico del Laboratorio di Biologia Marina della Provincia di Bari. Gli elementi con struttura multistratificata assicurano riparo e ospitalità a forme giovanili e novellame, favorendo inizialmente la concentrazione delle biomasse e successivamente fenomeni di *spill over* (ossia la fuoriuscita delle forme adulte nelle aree circostanti) che potranno sostenere la

l'Università del Salento e delle cooperative di pescatori locali. Attraverso questa collaborazione, si svilupperanno studi scientifici mirati ad approfondire aspetti specifici relativi all'eventuale comparsa di emergenze ambientali, alla protezione di elementi di pregio dell'ecosistema ed all'eco-etologia di specie di particolare importanza.

Il progetto si inserisce all'interno di una rete di interventi analoghi che si stanno attuando anche in altre aree costiere della regione Puglia (Gallipoli, Lecce, Mola di Bari, Manfredonia e Rodi Garganico) con il fine ultimo di proteggere le specie costiere ed incrementare la produttività dei fondali e del nostro mare.

Giuseppe Scordella  
(Foto: G. Scordella)